

Aviso de Ciclón Tropical en el Océano Pacífico

No. Aviso: 18

Ciudad de México a 07 de Julio del 2016.

Emision: 10:15h

Servicio Meteorológico Nacional, fuente oficial del Gobierno de México, emite el siguiente aviso:

Síntesis:HURACÁN "BLAS" CONTINÚA COMO CATEGORÍA III, ALEJÁNDOSE DE COSTAS NACIONALES

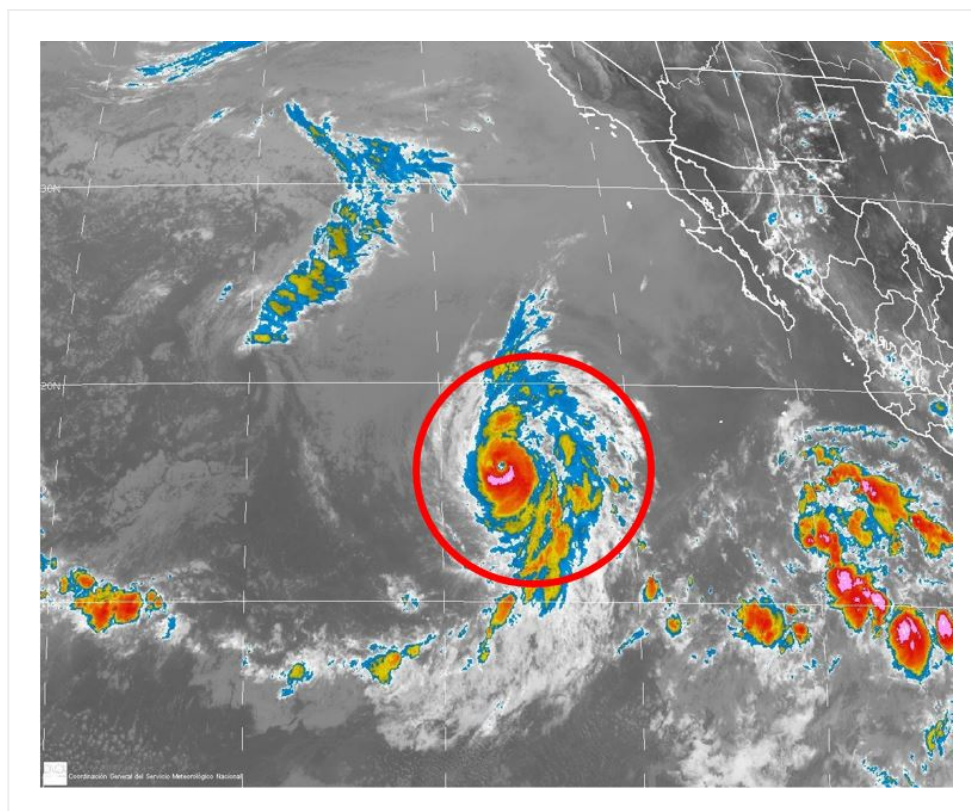


Imagen de satélite

Situación Actual:

"Blas", se mantiene como Huracán Cat. III, a 1945 km al oeste-suroeste de Los Cabos BCS, continúa alejándose de costas nacionales.

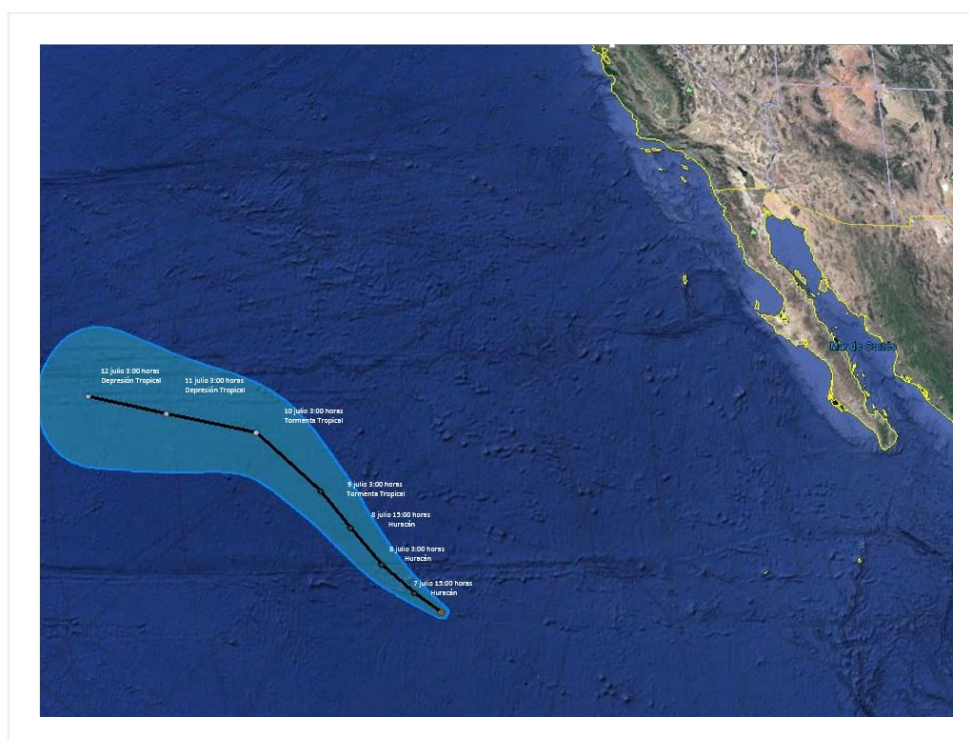
Condiciones Actuales		
Hora local (hora gmt)	10:00 (15:00 GMT)	
Ubicación del centro del ciclón	Latitud Norte:16.2°	Longitud Oeste: 127.1°

Condiciones Actuales

Distancia al lugar más cercano	1,795 km al suroeste de Punta Eugenia, BCS y a 1,945 km al oeste-suroeste de Los Cabos BCS			
Desplazamiento actual:	oeste-noroeste (290°) a 17 km/h			
Vientos máximos [km/h]:	Sostenidos: 195 km/h		Rachas: 240 km/h	
Presión mínima central [hpa]:	958 hPa			
Extensión en cuadrantes de radios de vientos y oleaje				
Radio de vientos de 120 km/h	65 km NE	55 km SE	35 km SO	45 km NO
Radio de vientos de 95 km/h	130 km NE	110 km SE	55 km SO	75 km NO
Radio de vientos de 63 km/h	240 km NE	260 km SE	130 km SO	165 km NO
Oleaje 4 m	445 km NE	390 km SE	390 km SO	500 km NO

PRONÓSTICO VALIDO AL DÍA/HORA LOCAL TIEMPO CENTRO	LATITUD NORTE	LONG. OESTE	VIENTOS [Km/h]	CATEGORÍA	UBICACIÓN (en km)
07/19h	16.8	128.2	175/215	Huracán categoría II	1,825 km al suroeste de Punta Eugenia, BCS.

PRONÓSTICO VALIDO AL DÍA/HORA LOCAL TIEMPO CENTRO	LATITUD NORTE	LONG. OESTE	VIENTOS [Km/h]	CATEGORÍA	UBICACIÓN (en km)
08/07h	17.7	129.6	150/185	Huracán categoría I	1,868 km al suroeste de Punta Eugenia, BCS.
08/19h	18.9	131.0	120/150	Huracán categoría I	1,905 km al oeste-suroeste de Punta Eugenia, BCS.
09/07h	20.1	132.4	95/110	Tormenta Tropical	1,959 km al oeste-suroeste de Punta Eugenia, BCS.
10/07h	21.9	135.5	65/85	Tormenta Tropical	2,159 km al oeste-suroeste de Cabo San Quintin, BC.
11/07h	22.0	139.8	45/65	Depresión Tropical	2,520 km al oeste-suroeste de Mexico California Bo, BC.
12/07h	22.0	144.0	35/55	Depresión Tropical	2,891 km al oeste-suroeste de Mexico California Bo, BC.



Aviso No.	Fecha / Hora local CDT	Lat. Norte	Long. Oeste	Distancia más cercana (km)	Viento mín. / rachas	Categoría	Avance
01	02 jul / 22:00	11.1	108.3	975 km al sur-suroeste de Manzanillo, Col.	55/75	Depresión Tropical	oeste (280°) a 19 km/h

02	03 jul / 4:00	11.7	109.7	800 km al sur de Isla Socorro, Col. 995 km al suroeste de Manzanillo, Col.	65/85	Tormenta Tropical	oeste-noroeste (285°) a 22 km/h
03	03 jul / 10:00	11.6	110.3	1,045 km al suroeste de Manzanillo, Col.	95/110	Tormenta Tropical	Oeste-noroeste (285°) a 20 km/h
04	03 jul / 16:00	12.2	111.4	1,070 km al suroeste de Manzanillo, Col.	100/120	Tormenta Tropical	Oeste-noroeste (285°) a 20 km/h
05	03 jul / 22:00	12.4	112.2	1,190 km al sur-suroeste de Cabo San Lucas, BCS.	100/120	Tormenta Tropical	Oeste-noroeste (285°) a 19 km/h
06	04 jul / 04:00	12.7	113.2	1,185 km al sur-suroeste de Los Cabos, BCS.	110/140	Tormenta Tropical	oeste-noroeste (285°) a 19 km/h
07	04 jul / 10:00	13.3	114.4	715 km al sur-suroeste de Isla Socorro, Col., y a 1,170 km al sur-suroeste de Cabo San Lucas, BCS.	120/150	Huracán categoría I	Hacia el oeste-noroeste (285°) a 20 km/h
08	04 jul / 16:00	13.7	115.7	760 km al suroeste de Isla Socorro, Col. 1,190 km al sur-suroeste de Cabo San Lucas, BCS.	120/150	Huracán categoría I	Oeste-noroeste (290°) a 22 km/h
09	04 jul / 22:00	14.0	116.8	1,225 km al suroeste de Cabo San Lucas, BCS.	140/165	Huracán categoría I	Oeste-noroeste (290°) a 22 km/h
10	05 jul / 4:00	14.2	118.1	920 km al oeste-suroeste de Isla Socorro, Col. 1,295 km al suroeste de Cabo San Lucas, BCS.	155/195	Huracán categoría II	oeste-noroeste (285°) a 22 km/h
11	05 jul / 10:00	14.1	119.5	1,050 km al oeste-suroeste de Isla Socorro, Col., y a 1,405 km al suroeste de Cabo San Lucas, BCS.	175/215	Huracán categoría II	Hacia el oeste (280°) a 22 km/h
12	05 jul / 16:00	14.3	120.9	1,175 km al oeste-suroeste de Isla Socorro, Col. 1,500 km al suroeste de Cabo San Lucas, BCS.	205/250	Huracán categoría III	Oeste (275°) a 26 km/h
13	05 jul / 22:00	14.4	121.7	1,245 km al oeste-suroeste de Isla Socorro, Col. 1,560 km al suroeste de Cabo San Lucas, BCS.	220/270	Huracán categoría IV	Oeste (275°) a 20 km/h

14	06 jul / 04:00	14.7	122.7	1,625 km al oeste- suroeste de San José del Cabo, B.C.S. 1,330 km al oeste- suroeste de Isla Socorro, Col.	205/250	Huracán categoría III	oeste (280°) a 19 km/h
15	06 jul / 10:00	15.0	123.6	A 1,685 km al oeste- suroeste de Cabo San Lucas, BCS.	205/250	Huracán categoría III	Hacia el oeste- noroeste (285°) a 19 km/h
16	06 jul / 16:00	15.2	124.7	1,775 km al oeste- suroeste de Cabo San Lucas, B.C.S. 1,515 km al oeste- suroeste de Isla Socorro, Col.	205/250	Huracán categoría III	Oeste-noroeste (285°) a 19 km/h
17	06 jul / 22:00	15.7	125.4	1,810 km al oeste- suroeste de Cabo San Lucas, B.C.S.	205/250	Huracán categoría III	Oeste-noroeste (290°) a 19 km/h
18	07 jul / 10:00	16.2	127.1	1,795 km al suroeste de Punta Eugenia, BCS y a 1,945 km al oeste- suroeste de Los Cabos BCS	195/240	Huracán categoría III	oeste-noroeste (290°) a 17 km/h

**EL SIGUIENTE AVISO SE EMITIRÁ A LAS 22:15HRS TIEMPO DEL CENTRO O ANTES SI OCURREN
CAMBIOS SIGNIFICATIVOS**

Pronosticador: ELIZABETH RAMOS

Revisó: JAIME ALBARRÁN